



***Production des vers de terreau pour une
perspective en alimentation aquacole***

Par

Dr Juste VODOUNNOU

Enseignant chercheur

Ecole d'Aquaculture

UNIVERSITE NATIONALE D'AGRICULTURE

Plan de présentation

Introduction

Objectifs

Matériel et méthodes

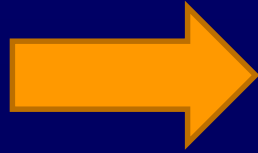
Résultats

Conclusions

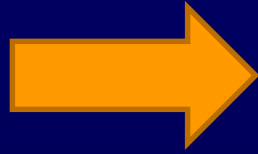
Remerciements

Perspectives

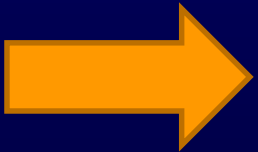
INTRODUCTION



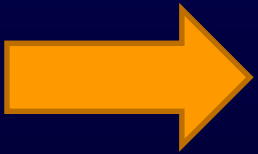
Taxonomie des vers de terre



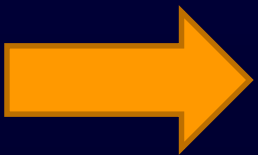
Différence entre vers de terre et vers de terreau



Importance de la vermiculture

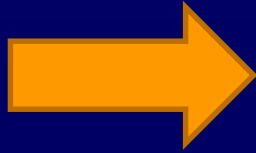


Valeur nutritionnelle des vers de terreau

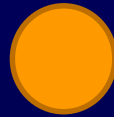


Quelques applications des vers de terreau en élevage

OBJECTIFS



Objectif général: Produire les vers de terreau pour nourrir les poissons d'élevage



Objectif spécifique 1: Caractériser génétiquement l'espèce de vers de terreau à élever



Objectif spécifique 2: Produire les vers de terreau sur différents substrats

MATÉRIEL MÉTHODES (1)

OS1

Echantillonnage

- A-Calavi Tas d'ordures
- $6^{\circ}24' 53,3''$ N; $2^{\circ}20' 18,8''$ E et $6^{\circ}24' 53,4''$ N; $2^{\circ}20' 18,5''$ E; Altitude : 9m

Conservation : Alcool 95°

Séquençage d'ADN

Extraction

L'Amplification

Séquençage

Interprétation

MATÉRIEL MÉTHODES (2)

OS2



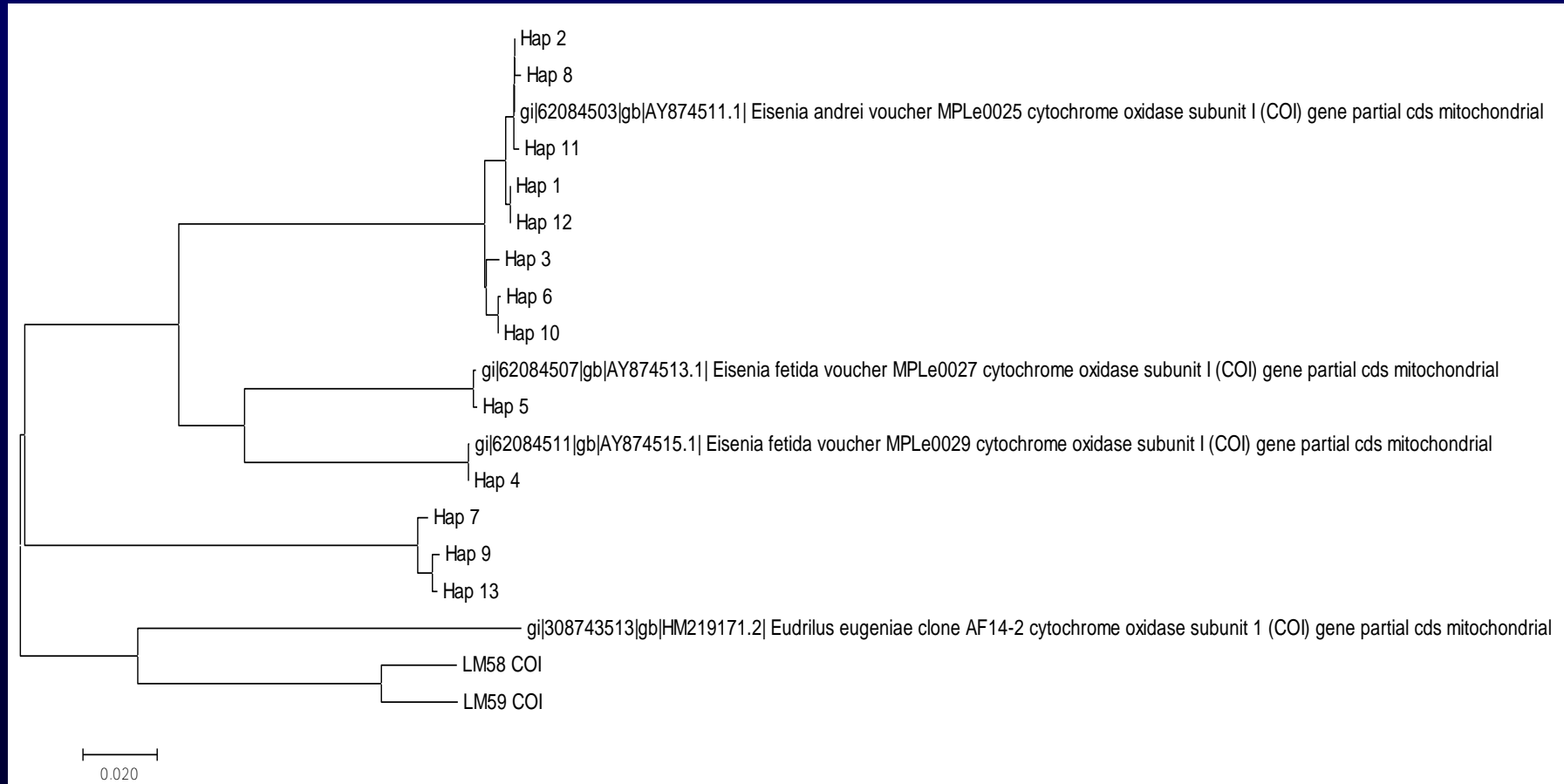
Dispositif de production

Substrat de production:
**bouse vache, crottes
d'ovins, de lapin,
déjection de porc et
fiente de volailles.**

**Densité de mise en charge:
15g/Kg de substrat,
arrosage permanent,
récolte après 3 mois**

RÉSULTATS (1)

OS1



Résultat de séquençage

RÉSULTATS (2)

Interprétation des résultats

- ❑ Les deux échantillons sont de la même espèce car ils sont distant l'un de l'autre de 4%
- ❑ L'espèce la plus proche de ces deux échantillons est *Eudrilus eugeniae*
- ❑ La distance qui sépare les espèces analysées et *E. eugeniae* est de 19%.

Nom des vers produits: *Eudrilus sp*

Il n'y a pas actuellement dans Genbank autre espèce plus proche que *Eudrilus eugeniae*

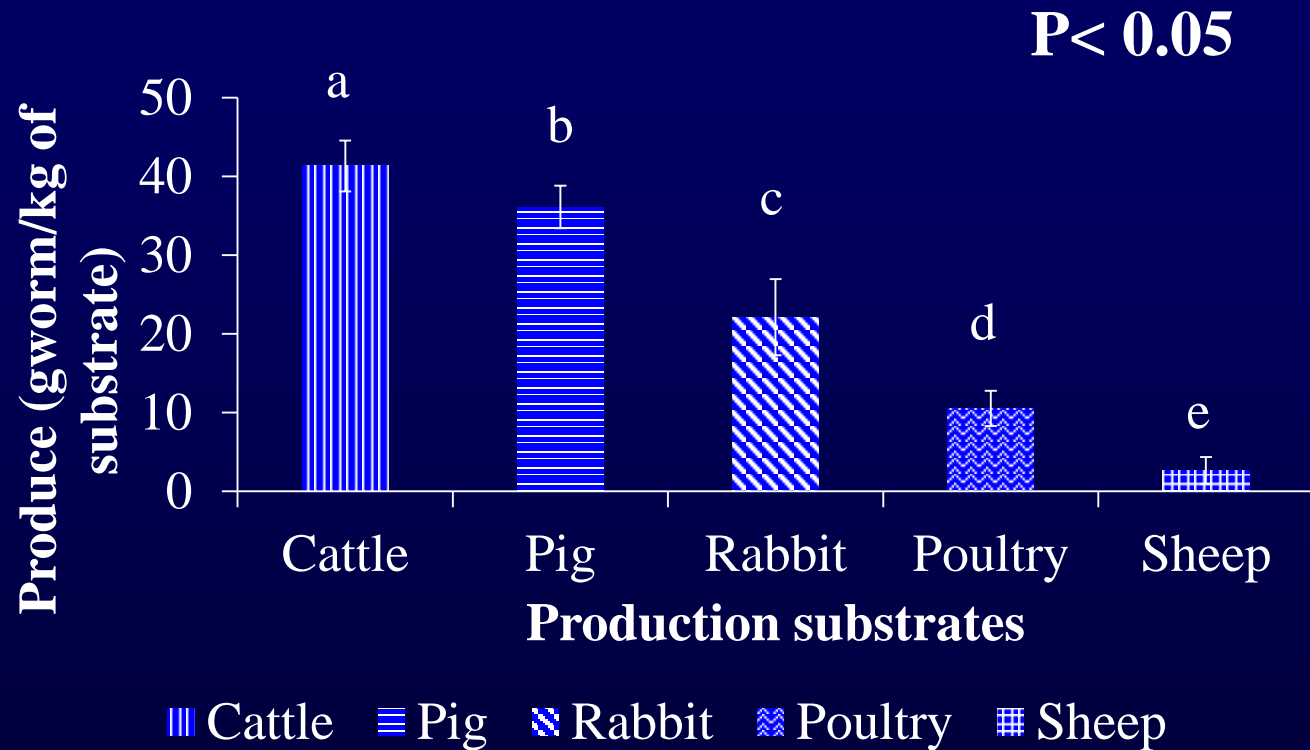
RÉSULTATS (3)

OS2



Amas de vers de terreau récoltés

RÉSULTATS (4)



Rendement de production des vers de terreau

CONCLUSIONS

L'espèce de vers de terreau produit est caractérisée génétiquement et s'agit donc de *Eudrilus sp*

La production des vers de terreau avec des déjections animales est faisable et le rendement dépend donc du type de substrat

REMERCIEMENTS

- **L'Institut Royal des Sciences Naturelles
(*Dr Patrick MARTIN*)**

- **Laboratoire de Recherche sur les Zones Humides (FAST/UAC)**

- **Laboratoire de Recherche en Aquaculture et en Biologie et Ecologie Aquatiques (Eaq/UNA)**

PERSPECTIVES

Mener une étude sur la diversité spécifique des vers de terre au Bénin par leur caractérisations génétiques

Produire ces différents vers de terre afin de sélectionner les espèces capables de fournir un bon rendement pour un intérêt aquacole



Merci pour
votre
attention