

A. FAIN & F. S. LUKOSCHUS

UN NOUVEAU GENRE  
ET TROIS NOUVELLES ESPÈCES  
D'HYPOPEs D'ECHIMYOPINAE  
(ACARINA, GLYCYPHAGIDAE)

Extrait de

*ACAROLOGIA*

Tome XVIII, fasc. 4, 1976

DIRECTION

61, rue de Buffon — 75005 Paris — France

UN NOUVEAU GENRE ET TROIS NOUVELLES ESPÈCES  
D'HYPOPES D'ECHIMYOPINAE  
(ACARINA, GLYCYPHAGIDAE) \*

PAR

A. FAIN et F. S. LUKOSCHUS

Les trois espèces d'hypopes que nous décrivons ici furent récoltées dans les follicules pileux chez les marsupiaux sudaméricains. Elles font partie des Echimyopinae. Cette sous-famille était formée jusqu'ici de deux genres, *Echimyopus* Fain et *Oryzomyopus* Fain, groupant des espèces parasites de rongeurs (Echimyidae et Cricetidae). C'est la première fois que des hypopes de cette famille sont rencontrés chez des marsupiaux.

Ces trois nouvelles espèces se distinguent nettement des autres espèces connues chez les rongeurs par d'importants caractères qui justifient leur séparation dans un nouveau genre, *Marmosopus* g. n.

Le nouveau genre *Marmosopus* est plus primitif que les deux autres genres connus des rongeurs par divers caractères et notamment la présence de 4 articles libres aux pattes III, et le grand développement des épimères. Il présente par ailleurs certains caractères de spécialisation (forte modification des poils trochantériens I à III, forte inégalité des poils dorsaux d'après les régions).

**Marmosopus** g. n.

*Définition* : Elle est basée sur l'hypope. Se distingue des deux autres genres décrits dans la sous-famille Echimyopinae par les caractères suivants :

1. Poils *sc i*, *sc e*, *d 1*, *d 2*, *l 1* et *h* groupés dans le tiers antérieur du dos, ils sont très forts et barbulés, excepté les *sc i* plus faibles et parfois nus. Autres poils dorsaux beaucoup plus faibles, nus ou barbelés, groupés approximativement dans la partie antérieure du tiers postérieur du dos.
2. Pattes III avec 4 segments libres articulés et bien séparés.
3. Région génitale entourée complètement ou seulement par l'avant, d'un anneau sclérifié
4. Poils trochantériens I à III courts et très larges avec un sommet aplati en forme de triangle irrégulier à long sommet interne et avec une base externe dentelée.

*Espèce type* : *Marmosopus peruvianus* sp. n.

\* Travail effectué en partie à l'aide du Grant n° R87-111, de l'Organisation Néerlandaise pour le développement de la Recherche Scientifique (Z.W.O.).

1. **Marmosopus peruvianus** spec. nov.

Hypope (fig. 1 et 3) : Holotype long de 225  $\mu$ , large de 171  $\mu$ . Chez un paratype : 229  $\mu$   $\times$  165  $\mu$ . *Face dorsale* : poils *sc i*, *sc e*, *d 1*, *d 2*, *l 1* et *h* forts et épineux, longs respectivement de 30  $\mu$ , 80  $\mu$ , 63  $\mu$ , 60  $\mu$ , 69  $\mu$ , 70  $\mu$ . Autres poils dorsaux très faibles. *Face ventrale* : poils *v i* et *v e* longs respectivement de 21 et 10  $\mu$ . Palposoma large, terminé par 2 épines triangulaires sclérifiées, portant une paire de solenidions et 2 paires de courts poils. Épimères I soudés en un long sternum. Épimères II et épimérites II très longs, restant séparés. Épimères III et IV lâchement réunis à leur apex. Région génitale entourée par une large bande sclérifiée triangulaire. Pattes courtes, épaisses. Tibiotarses I à IV avec une griffe apicale recourbée, articulée avec 2 épines ventrales situées à la base de la griffe. Les tibiotarses III et IV sont terminés par un long et très fort poil barbelé. Trochanters I à III portant un poil fortement modifié qui constitue un des caractères du genre.

*Hôte et localité*

Dans les follicules pileux d'un *Marmosa pusilla*, de Zapala, Neuquen, Patagonie, Peru. Animal au British Museum, n° 27.5.1.117-118 (holotype et 5 paratypes hypopes, récoltés par le senior auteur). Type au British Museum.

2. **Marmosopus mendezi** spec. nov.

Cette espèce se distingue de la précédente par la présence d'un grand sclérite pré-génital en forme de X, par la fusion des épimères et des épimérites II, par les dimensions plus grandes et l'aspect barbelé des poils dorsaux postérieurs.

Nous dédions cette espèce au Dr E. Mendez, Gorgas Memorial Laboratory, Panama, Canal Zone, en souvenir de sa collaboration dans des travaux antérieurs.

Hypope (fig. 2 et 4) : Holotype long de 234  $\mu$ , large de 190  $\mu$ . Chez deux paratypes : 228  $\mu$   $\times$  180  $\mu$  et 225  $\mu$   $\times$  179  $\mu$ . *Face dorsale* : comme chez *M. peruvianus* mais les poils postérieurs sont plus forts et barbelés. *Face ventrale* : se distingue de *M. peruvianus* par la fusion des épimères et épimérites II, la forme plus petite du palposoma, la forme des poils fémoraux I et II courts, épais et fortement barbelés, la forme différente en X du sclérite pré-génital. Notons aussi que les épines ventroapicales des tibiotarses I à III sont plus fortement effilées apicalement et que le tibiotarse III porte une troisième épine vers sa partie médioventrale.

*Hôte et localité*

Sur *Lestoros inca*, Torontoy, Matchu-Picchu Valley. Animaux au Smithsonian Museum : n° 194937, capturé en avril 1915 par Heller (Holotype et 75 paratypes tous hypopes récoltés par le junior auteur) ; n° 112 (5 paratypes hypopes). Type au Smithsonian Museum, Washington D. C.

3. **Marmosopus inca** spec. nov.

Cette espèce est bien caractérisée par la forme bifide des griffes IV. Elle se distingue encore des deux espèces précédentes par la forme différente du sclérite pré-génital, la présence d'une apophyse triangulaire sur la base des trochanters IV et la forme très courte et nue des poils *sc i*.



FIG. 1. — *Marmosopus peruvianus* sp. n. Hypope en vue ventrale.

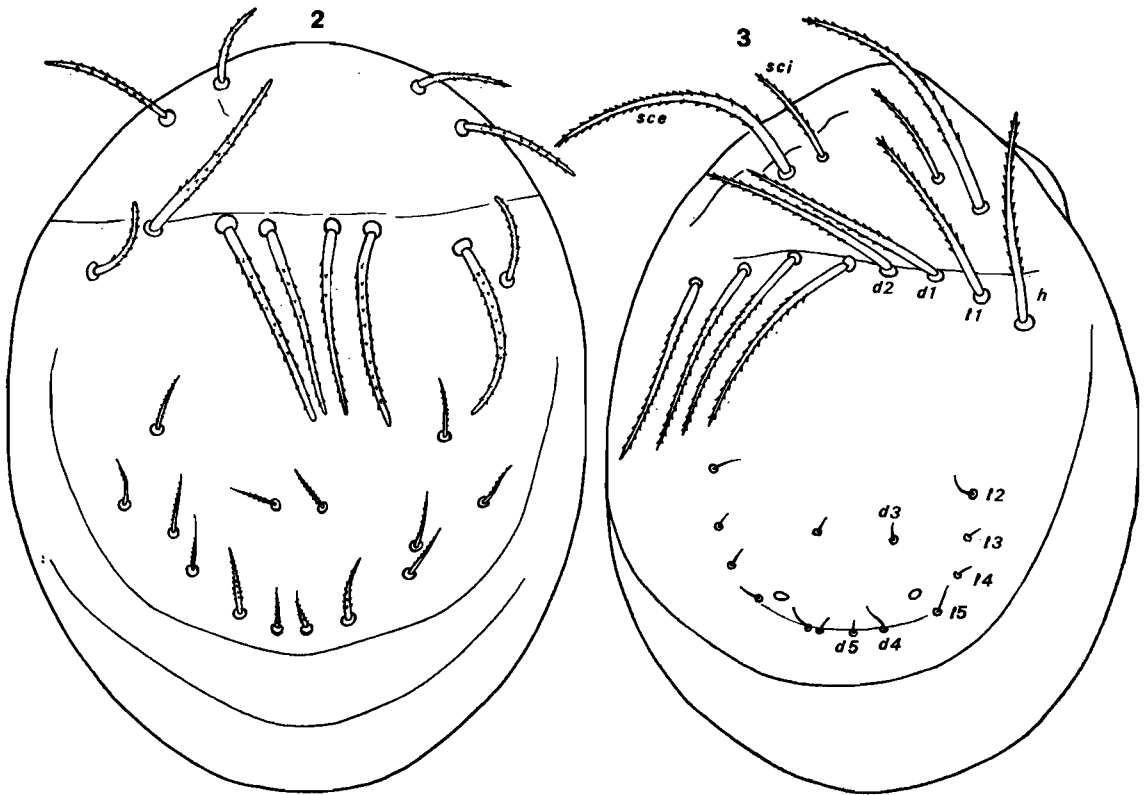


FIG. 2-3. — Hypopes de *Marmosopus mendezi* sp. n. (fig. 2) et de *M. peruvianus* (fig. 3) en vue dorsale.

Hypope (fig. 5-6) : Holotype long de 210  $\mu$ , large de 150  $\mu$ . Chez deux paratypes : 198  $\mu$   $\times$  151  $\mu$  et 212  $\mu$   $\times$  153  $\mu$ . *Face dorsale* : comme chez *M. peruvianus* mais les poils *sci* sont courts, fins et nus. *Face ventrale* : palposoma formant une grande plaque terminée en avant par 2 prolongements coniques à sommet arrondi. Épimères et épimérites II soudés. Sclérite pré-génital plus étroit que chez *M. mendezi* et à branches antérieures moins écartées. *Pattes* : le trochanter IV porte à sa base une apophyse triangulaire dirigée basalement. Griffe tarsale IV bifide. Tibiotarse IV avec seulement une épine subapicoventrale.

#### *Hôte et localité*

Sur le même hôte (n° 112) et en association avec *M. mendezi* (Holotype et 50 paratypes hypopes).

Type au Smithsonian Museum, Washington, D. C.

#### REMERCIEMENTS

Nous remercions vivement le Dr P. HURD, Directeur du Département d'Entomologie du Smithsonian Institution, Washington D. C. qui a aimablement autorisé le Junior Auteur à récolter le matériel qui est décrit ici.

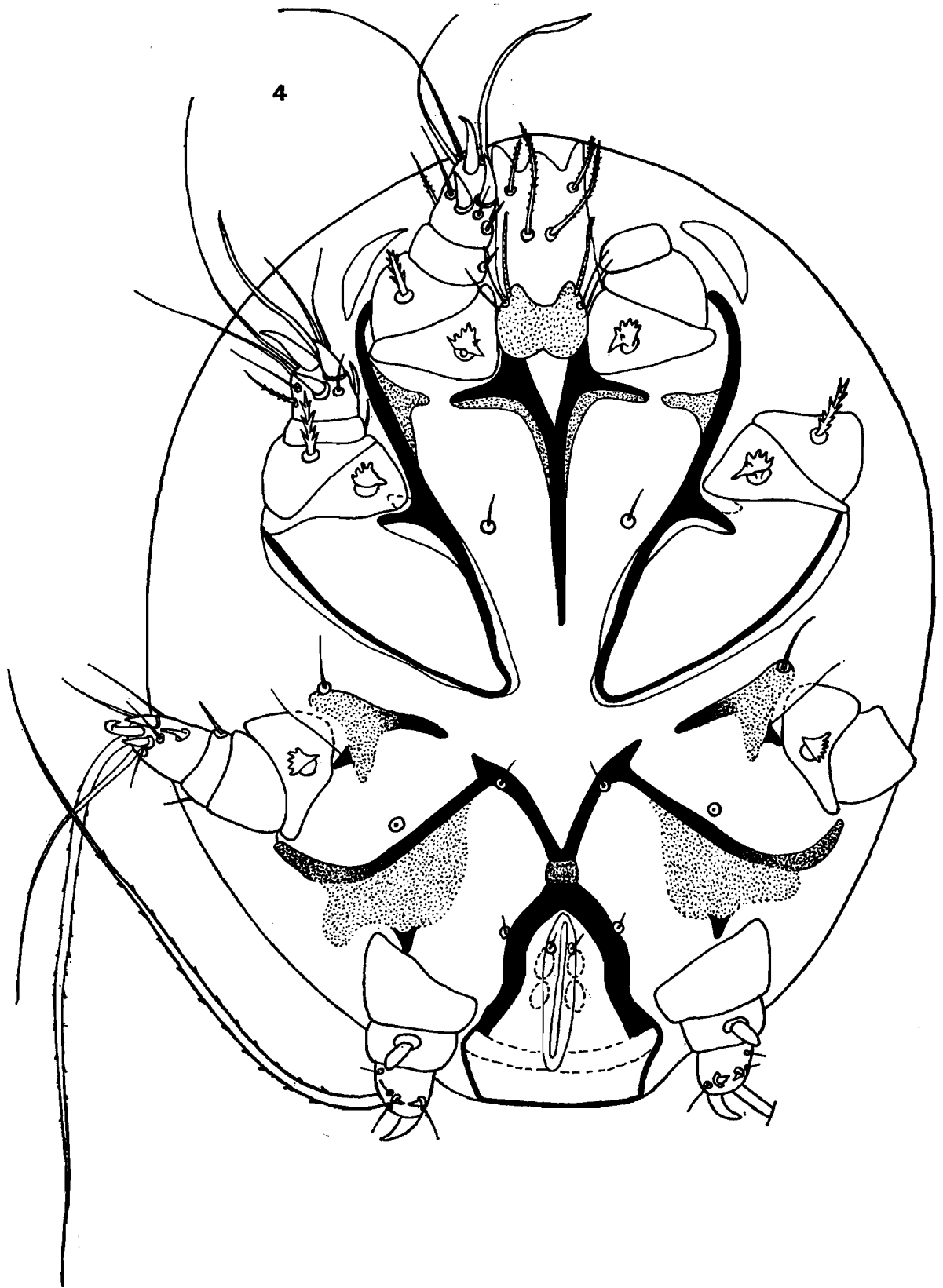


FIG. 4. — *Marmosopus mendezi* sp. n. Hypope en vue ventrale.

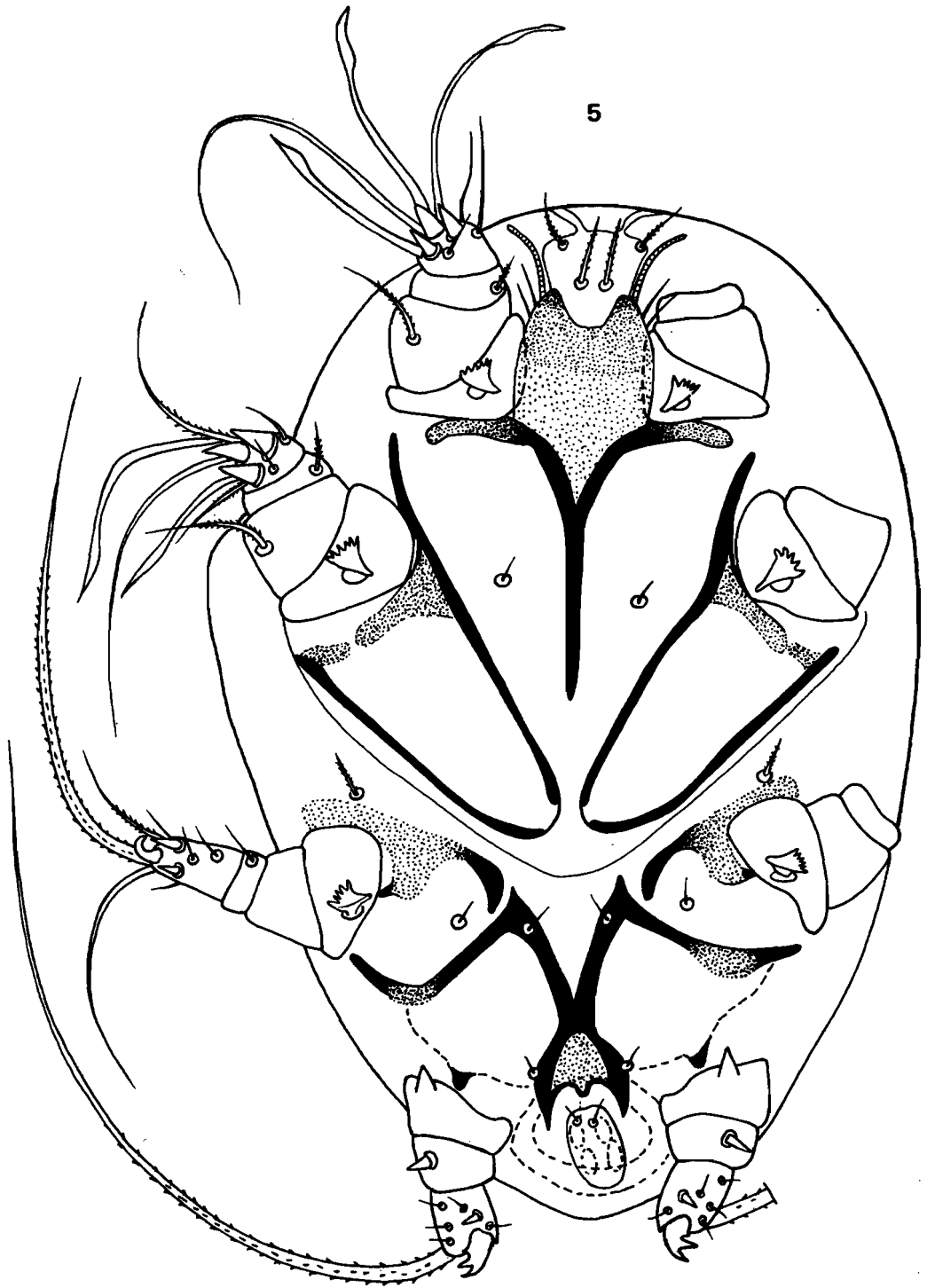


FIG. 5. — *Marmosopus inca* sp. n. Hypope en vue ventrale.

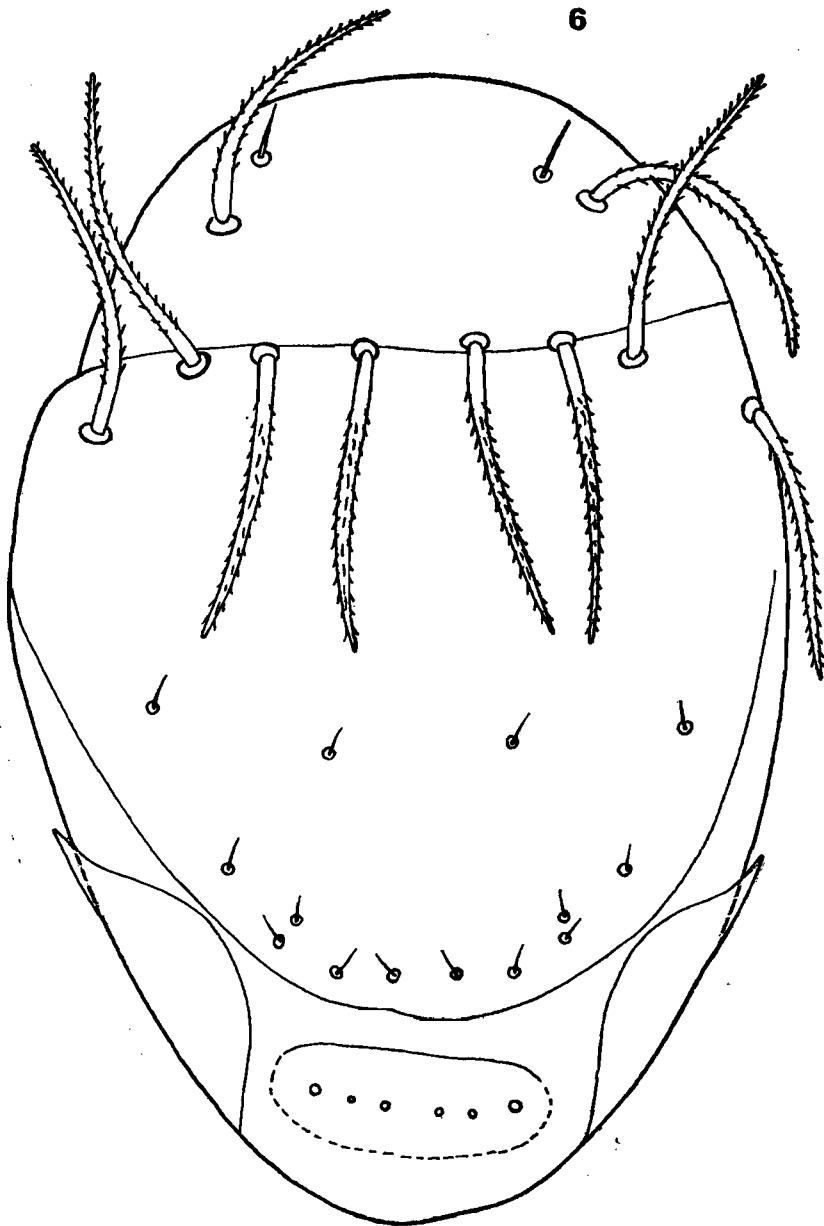


FIG. 6. — *Marmosopus inca* sp. n. Hypopod en vue dorsale.



RÉFÉRENCES

- FAIN (A.), 1969. — Les Deutonymphes hypopiales vivant en association phorétique sur les Mammifères (Acarina : Sarcoptiformes). — Bull. Inst. roy. Sci. nat. Belg. **45** (33) : 1-262.
- FAIN (A.), LUKOSCHUS (F. S.), LOUPPEN (J. M. W.) & MENDEZ (E.), 1973. — *Echimyopus dasypus* n. sp., a hypopus from *Dasypus novemcinctus* in Panama (Glycyphagidae, Echimyopinae : Sarcoptiformes). J. Med. Ent. **10** (6) : 552-555.

*Paru en Juin 1977-*

---