

UNE NOUVELLE ESPECE
DU GENRE **ATOPOMELUS** TROUESSART, 1917*
(ACARINA, ASTIGMATES, LISTROPHOROIDEA)

par A. FAIN** et F.S. LUKOSCHUS***

Atopomelus crociduræ n. sp.

Cette espèce n'est connue que par des spécimens femelles et des immatures. Elle se distingue des deux autres espèces connues dans le genre par la forme de l'écusson postscapulaire.

Chez le paratype de *Atopomelus locusta* Tr. (le type du genre) que nous avons examiné cet écusson est bien développé et forme une large bande transversale présentant sur son bord postérieur une encoche arrondie (fig. 2). La longueur de cet écusson sur la ligne médiane est de 60 μ , dans les régions latérales de 90 μ . Cette femelle est longue de 600 μ .

Chez *A. talpae* FAIN et al., 1973, l'écusson postscapulaire est représenté par une étroite bande ponctuée longitudinale et médiane qui s'élargit légèrement vers l'avant. L'idiosoma est long de 750 μ chez l'allotype femelle.

Chez *A. crociduræ* n. sp. l'écusson postscapulaire est formé de deux grandes zones ponctuées latérales réunies au milieu et en avant par une très étroite bande ponctuée (fig. 1). Le corps est beaucoup plus petit que chez les deux autres espèces.

Femelle (fig. 1) : Holotype long de 390 μ (idiosoma), large en vue latérale de 105 μ . Ecusson postscapulaire représenté par deux zones ponctuées latérales longues au maximum de 48 μ et réunies en avant par un pont très étroit (long au maximum de 6 μ). La cuticule en arrière de ce pont est striée transversalement. Cuticule

* Déposé le 1^{er} septembre 1976.

** Institut de Médecine Tropicale, Nationalestraat 155, B-2000 Antwerpen.

*** Universiteit van Nijmegen, Nederland.

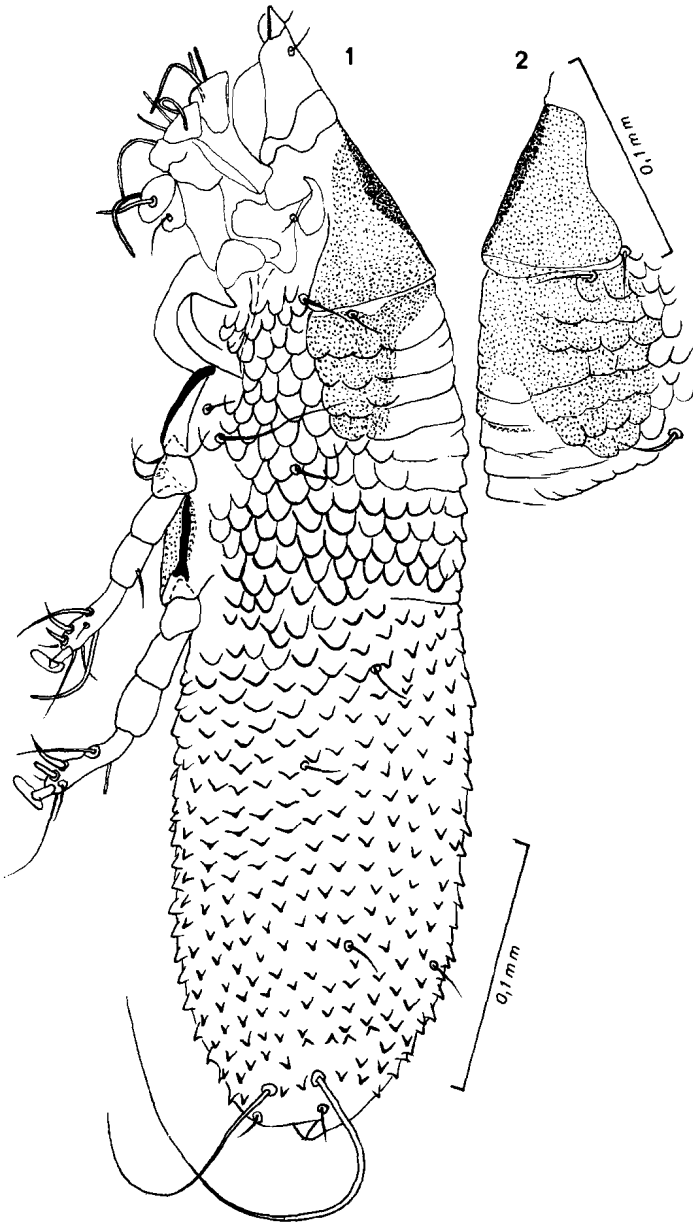


FIG. 1-2

Atopomelus crociduræ n. sp. Holotype femelle vue latéralement (fig. 1).
Atopomelus locusta TROUËSSART. Femelle (paratype):
 région de l'écussion propodosomal (fig. 2).

hysterosomale écaillée. Pattes postérieures relativement plus longues que chez *A. talpae*, les tibiotarses portent 3 forts poils épineux ventraux, les ventouses ont une forme aplatie apicalement et les prétarses sont bien développés. Bursa copulatrix s'ouvrant en arrière de l'anüs. Autres caractères comme chez *A. talpae*.

Hôte et localité :

Sur *Crocidura aequicauda*, Padan, Sumatra, X.1896. Animal conservé au Musée de Vienne, Autriche. Holotype et un paratype femelles ; immatures.

Type au Musée d'Histoire Naturelle de Vienne.

Evolution parallèle « hôtes-parasites » chez le genre Atopomelus :

Si l'on se base sur le degré de réduction de l'écusson postscapulaire chez les 3 espèces connues du genre *Atopomelus* il apparaît que l'espèce *A. locusta* qui parasite le genre *Neotetracus* est la plus primitive des trois. Les deux autres sont nettement plus évoluées, celle qui vit sur *Talpa* étant apparemment plus évoluée que celle qui parasite *Crocidura*.

REFERENCE

FAIN A., LUKOSCHUS F. et CAUWENBERGE A., 1973. — Un nouvel acarien de la famille Atopomelidae *Atopomelus talpae* sp. n. parasite de la taupe romaine *Talpa romana* (Listrophoroidea : Sarcoptiformes). *Redia*, LIV, 59-62.
