

A. FAIN (*), F. LUKOSCHUS (**) et A. CAUWENBERGE (**)

UN NOUVEL ACARIEN DE LA FAMILLE *ATOPOMELIDAE*
ATOPOMELUS TALPAE SP. N. PARASITE DE
LA TAUPE ROMAINE *TALPA ROMANA*

(*Listrophoroidea: Sarcoptiformes*) (1)

La nouvelle espèce de listrophoridé que nous décrivons ici a été récoltée par l'un de nous (F. L.) sur une taupe romaine (*Talpa romana* Thomas) dans le Parc National des Abruzzes en Italie. Elle appartient au genre *Atopomelus* TROUESSART, 1917. Ce genre n'était représenté jusqu'ici que par l'espèce typique *A. locusta* TROUESSART, décrite chez un Insectivore *Neotetracus sinensis*, originaire de Chine Occidentale.

L'espèce que nous décrivons ici présente tous les caractères essentiels du genre *Atopomelus*. Elle diffère cependant de *A. locusta* par la forme des écussons dans les deux sexes et par l'aspect des pattes IV chez le mâle. Ces pattes sont en effet beaucoup moins développées que chez le type du genre, en outre le fémur est complètement soudé au genu et il n'y a pas d'apophyses épineuses sur le genu-fémur ni sur le tibio-tarse.

***Atopomelus talpae* spec. nov.**

MALE (figg. I, 1-2; II, 3): L'holotype est long de 460 μ (idiosoma) et large de 210 μ en vue dorsoventrale. Face dorsale: il y a deux écussons propodosomaux médians, le postscapulaire est très large et très long, et en arrière il dépasse les coxas III. Ecusson hystérosomal formé de 3 parties,

(*) Institut de Médecine Tropicale Prince Léopold, Antwerpen.

(**) Zoölogisch Laboratorium Katholieke Universiteit Nijmegen.

(¹) Travail réalisé avec la coopération de l'Ente Autonomo Parco Nazionale d'Abruzzo (Centro di Studi Ecologici Appenninici).

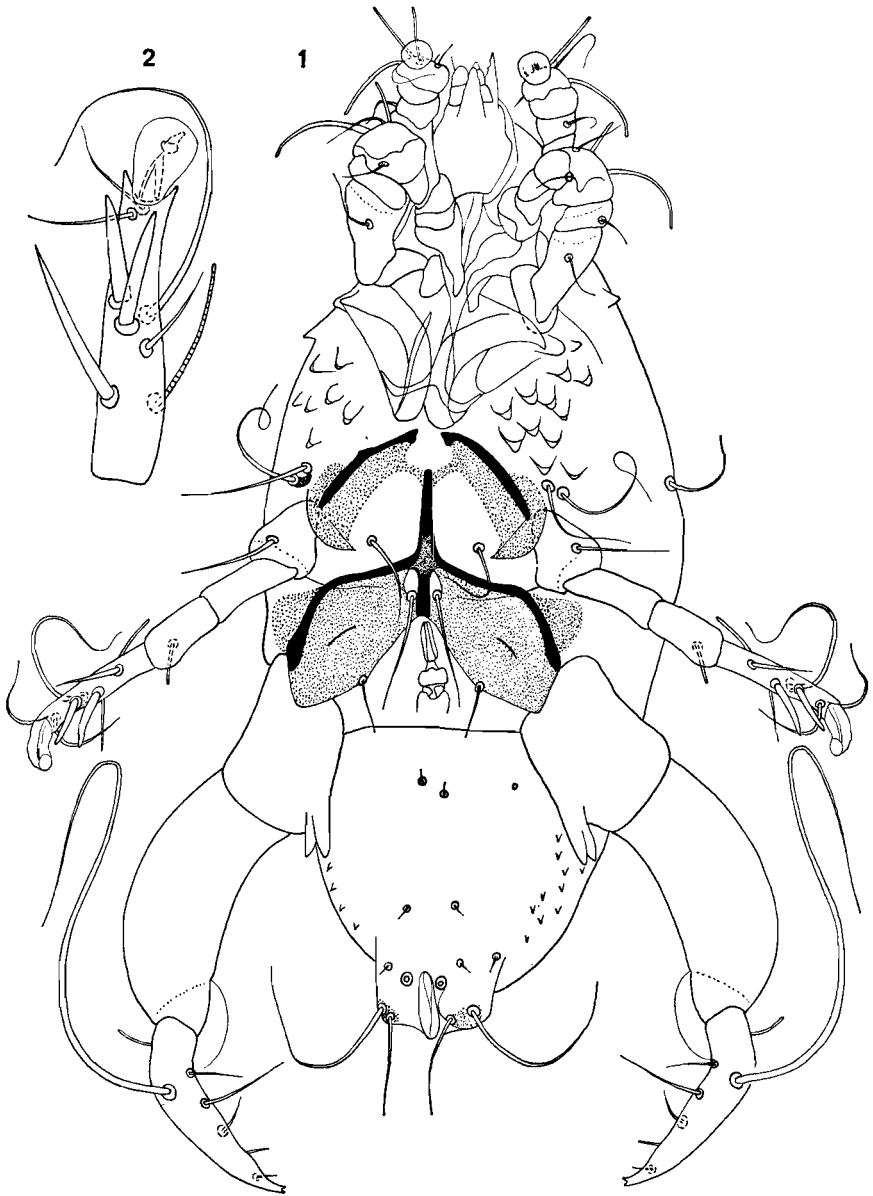


Fig. I

Atopomelus talpae sp. n. — 1. Holotype mâle vu ventralement. — 2. Tibio-tarse III vu ventralement.

une médiane très étendue et deux lateroantérieures beaucoup plus petites. Face ventrale : Epimères III libres. Epimères IV soudés sur la ligne médiane à un sternite qui se dédouble vers son milieu. Organe mâle moyennement développé, plus long que large. Anus ventral, situé sur un prolongement membraneux rectangulaire. Il y a 2 petites ventouses anales. Gnathosoma long et étroit. Pattes comme chez *A. locusta*, les pattes III sont

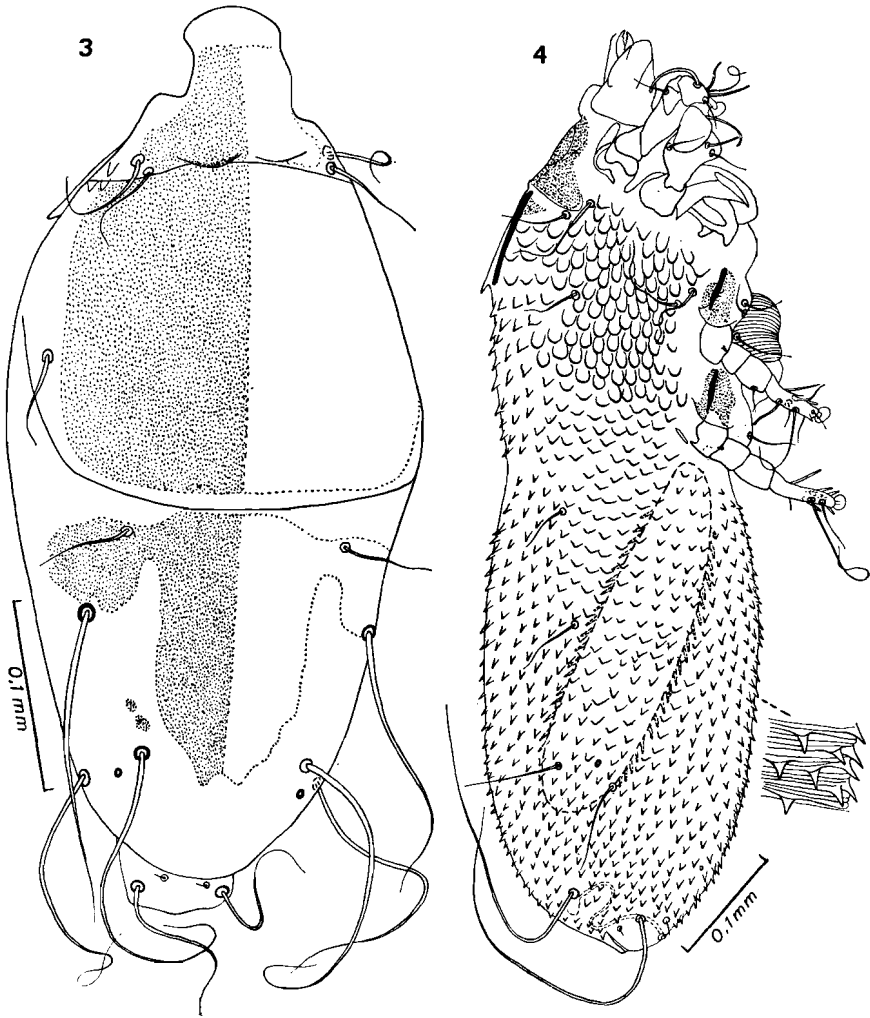


Fig. II

Atopomelus talpae sp. n. — 3. Holotype mâle vu dorsalement. — 4. Allotype femelle vu latéralement.

normales, alors que les pattes IV sont formées de 3 segments libres très épaissis et allongés mais moins cependant que chez *Atopomelus locusta* TROUESSART.: Tibio-tarses III portant du côté ventral 1 poil épineux et 2 fortes épines. Ventouses des pattes I normales. Ventouses des pattes III modifiées: elle sont épaisses, charnues, aplaties latéralement et dépourvues de pédoncule, la partie charnue de la ventouse s'insérant directement sur l'apex du tibio-tarse. Tibio-tarse II et IV sans ventouse.

FEMELLE (fig. II, 4): L'allotype mesure (idiosoma) 750 μ en longueur et 220 μ en largeur (en vue latérale). Face dorsale avec deux écussons propodosomaux médians, un préscapulaire bien développé et un postscapulaire étroit, long de 90 μ . Tout le reste du dos est couvert d'écailles cuticulaires. Face ventrale: cuticule couverte d'écailles cuticulaires. Pattes postérieures courtes, très rapprochées des pattes antérieures. Les tibio-tarses III et IV portent ventralement 2 fortes épines et un poil épineux. Ventouses des pattes III et IV modifiées comme les ventouses des pattes III du mâle. Papille sexuelle s'ouvrant dans la partie antérieure de la fente anale. L'allotype renferme un oeuf long de 300 μ , large de 75 μ . La coque de cet oeuf est couverte de longues épines cylindriques.

Hôte et localité: Sur *Talpa romana*, de Pescasseroli, Parco Nazionale d'Abruzzo, Italie, 21.X.1972 (holotype et nombreux paratypes mâles, allotype et nombreux paratypes femelles) (Réc. F. LUKOSCHUS).

Types chez l'Istituto Sperimentale per la Zoologia Agraria de Florence. Paratypes dans la collection des auteurs.

RIASSUNTO

Una nuova specie di acaro della famiglia degli *Atopomelidae*, *Atopomelus talpae* n. sp., parassita della *Talpa romana*, viene descritto sulla base di esemplari raccolti nel Parco Nazionale d'Abruzzo.

SUMMARY

A NEW MITE SPECIES BELONGING TO THE FAMILY
ATOPOMELIDAE ATOPOMELUS TALPAE
SP.N. PARASITE OF ROMAN MOLE TALPA ROMANA
(LISTROPHOROIDEA: SARCOPTIFORMES)

A new mite species belonging to the family *Atopomelidae*, *Atopomelus talpae* n. sp., parasite of Roman Mole, is described according to specimens collected in Abruzzo National Park.