

## L'organe rhagidial chez *Benoinyssus najae* FAIN

(Acarina-Eupodidae.)

par A. FAIN

Nous avons créé le genre *Benoinyssus* pour un nouvel Acarien, *B. najae* FAIN 1958 trouvé par nous dans les fosses nasales du Serpent cracheur *Naja melanoleuca*, au Ruanda-Urundi\*.

Cet Acarien présentait des caractères très primitifs qui le rapprochaient de la famille Eupodidae, et nous avons exposé les raisons qui nous ont incité à le rattacher à cette famille mais dans une nouvelle sous-famille indépendante *Benoinyssinae*.

Dans le « Guide to the families of Mites »\*\*, paru récemment, la famille Eupodidae est réunie aux deux familles Rhagidiidae et Penthlodidae pour former la superfamille Eupodoidea, laquelle constitue un groupe très homogène caractérisé notamment par la présence d'un organe sensoriel spécial ou « organe rhagidial », et d'un épivertex portant 2 poils verticaux.

Nous avons dit que notre nouvel Acarien présentait notamment un épivertex mais nous n'avons pas signalé la présence de l'organe rhagidial. La présente note nous donne l'occasion de réparer cette omission et de donner une figure de celui-ci. Chez *Benoinyssus najae* l'organe rhagidial est situé à sa place habituelle, c'est-à-dire dorsalement sur les pattes I (fig. 2) et II (fig. 3) au niveau de la moitié ou du tiers apical du tibia et du tarse.

La présence de ce caractère alliée aux autres caractères déjà cités confirme l'appartenance du genre *Benoinyssus* à la superfamille Eupodoidea, et en particulier à la famille Eupodidae.

---

\* FAIN A., 1958: Un nouvel acarien Trombidiforme parasitant les fosses nasales d'un Serpent au Ruanda-Urundi. *Rev. Zool. Bot. Afr.*, LVII, 1-2, pp. 177-183.

\*\* BAKER E.W., CAMIN J.H., CUNLIFFE F., WOOLLEY T.A., et YUNKER C.E., 1958: Institute of Acarology. Contribution n° 3.

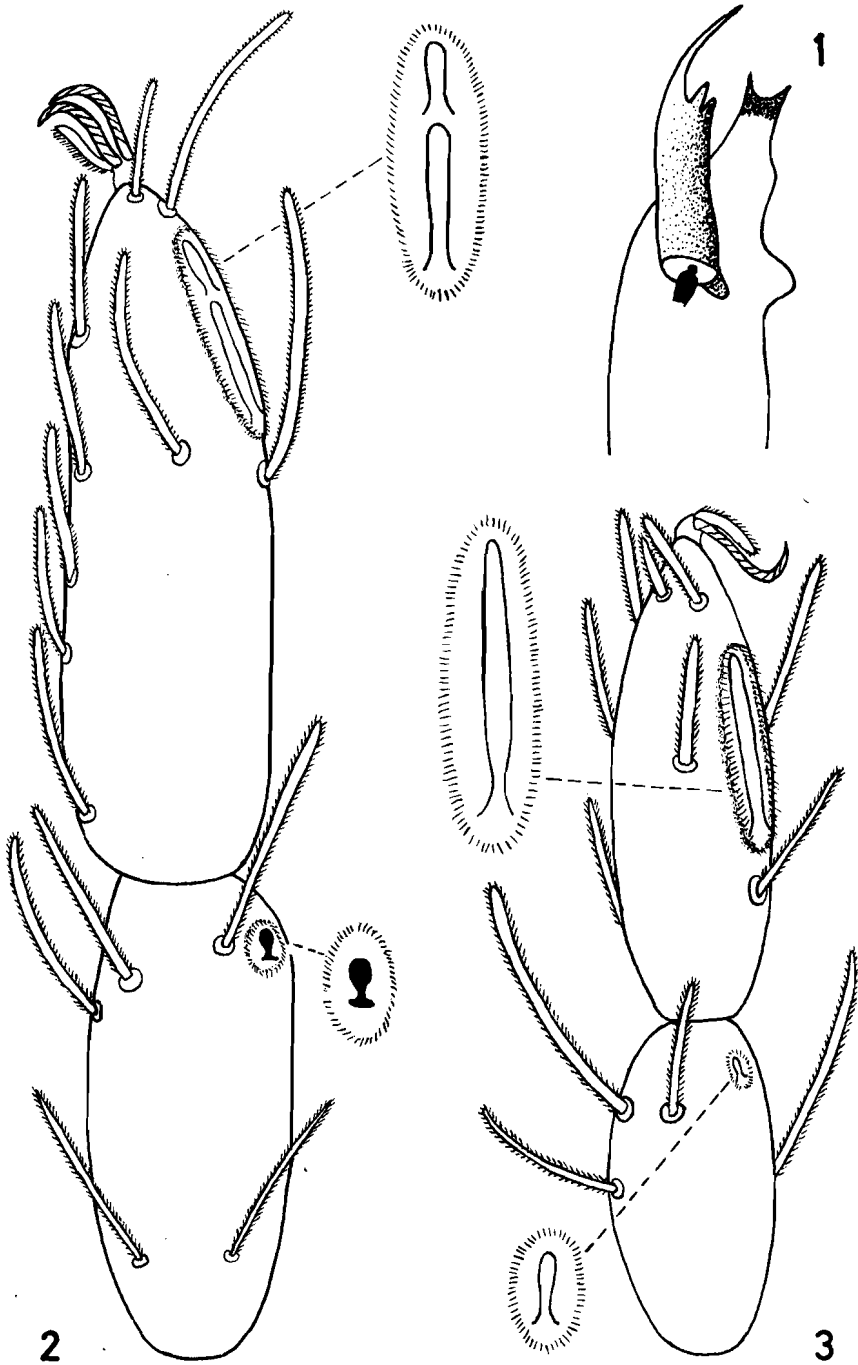


FIG. 1-3. — *Benoinyssus najac* Fain. Femelle.  
Extrémité terminale du chélicère (1); tibia et tarse I (2) et  
II (3) montrant l'organe rhagidial.