

METHODE DE LUTTE RECOMMANDEE

Utilisation des variétés
locales résistantes ou
tolérantes



Utilisation des variétés locales suivantes :
Irindou, Karatchi, Gnidou, Alakitcha,
Ka,gni, Tchémélé, Takpadou, Kpété,
Kpakata, Kadjémé, Efffourou, Kadjim

Préservons les termitières
dans notre environnement



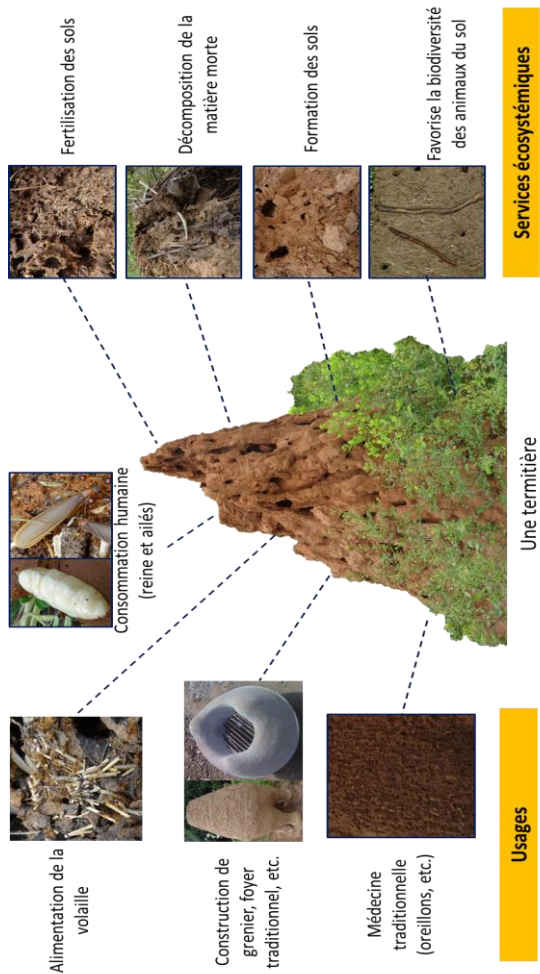
Dr LOKO Laura

Enseignant-Chercheur
Faculté des Sciences et Techniques de Dassa
BP 14, Dassa

SENSIBILISATION DES PRODUCTEURS D'IGNAME SUR LES SERVICES ECOSYSTEMIQUES DES TERMITES ET GESTION DES ESPECES RAVAGEUSES



Services écosystémiques et usages des termites et termitières

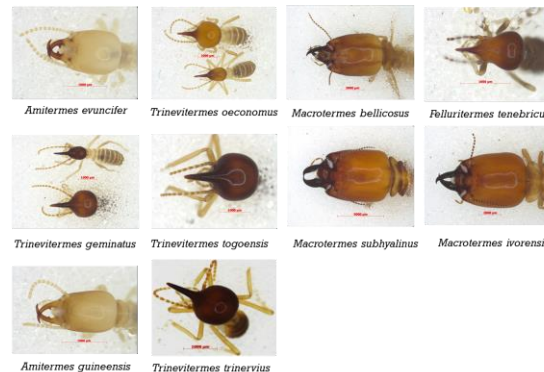


Dégâts causés par les termites sur les tubercules d'igname



Les termites se nourrissent de la chair des tubercules et nuisent à la germination.

ESPECES DE TERMITES RAVAGEURS



Méthodes de lutte



Destruction des termitières



Insecticides chimiques



- Empoisonnement des sols, de l'eau et de l'air par accumulation.
- Empoisonnement des êtres vivants par ingestion, respiration et contact.
- Appauvrissement des sols par suppression des organismes vivants etc.